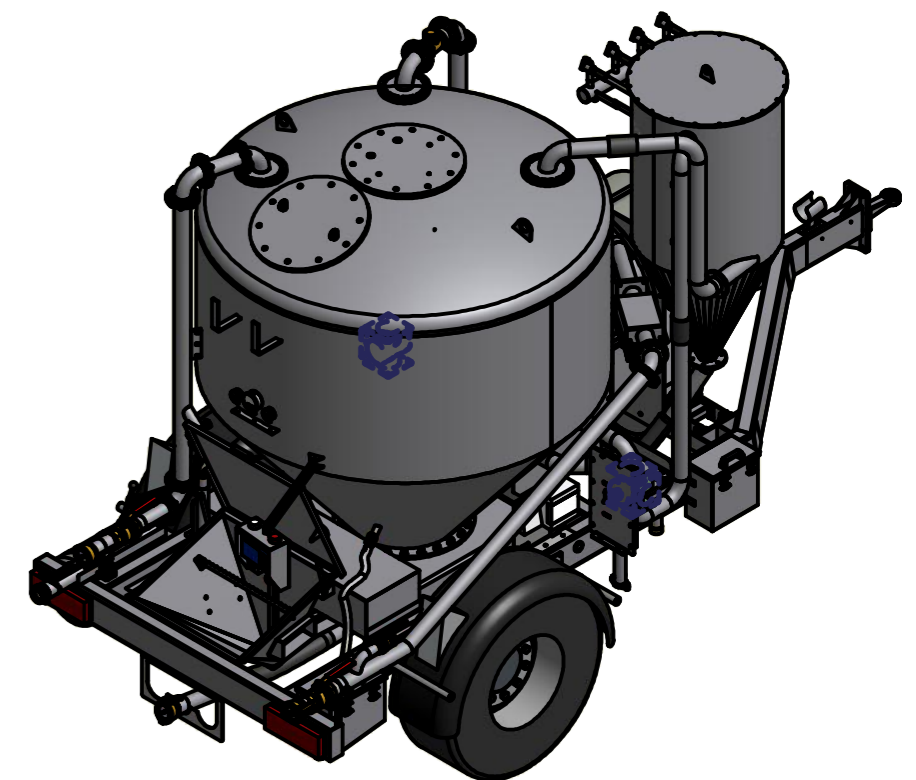
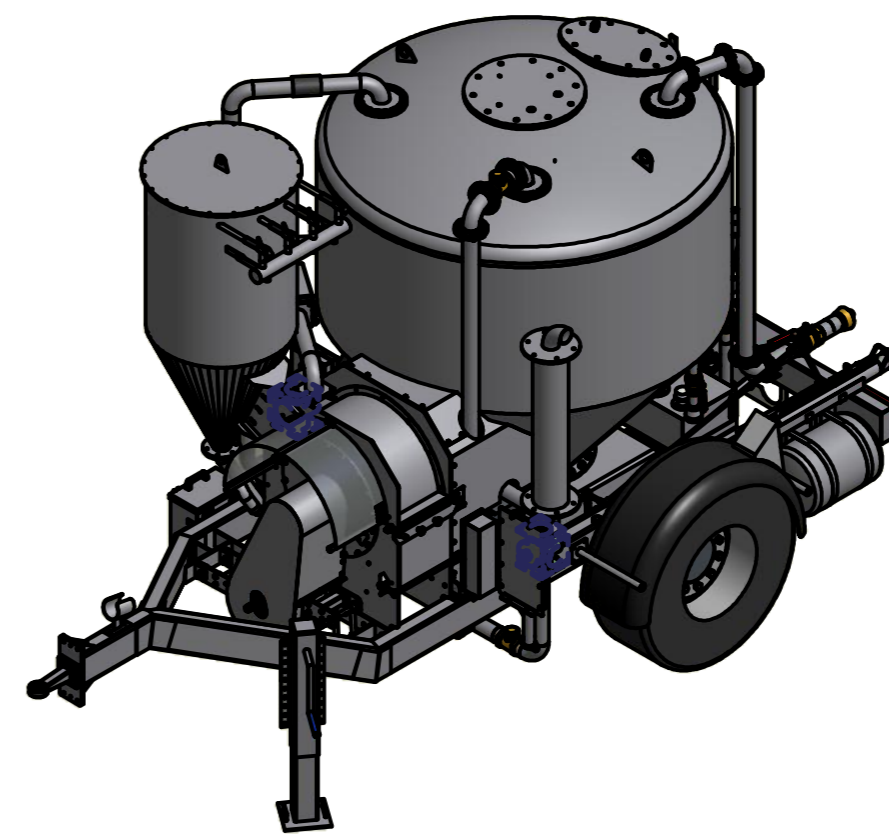
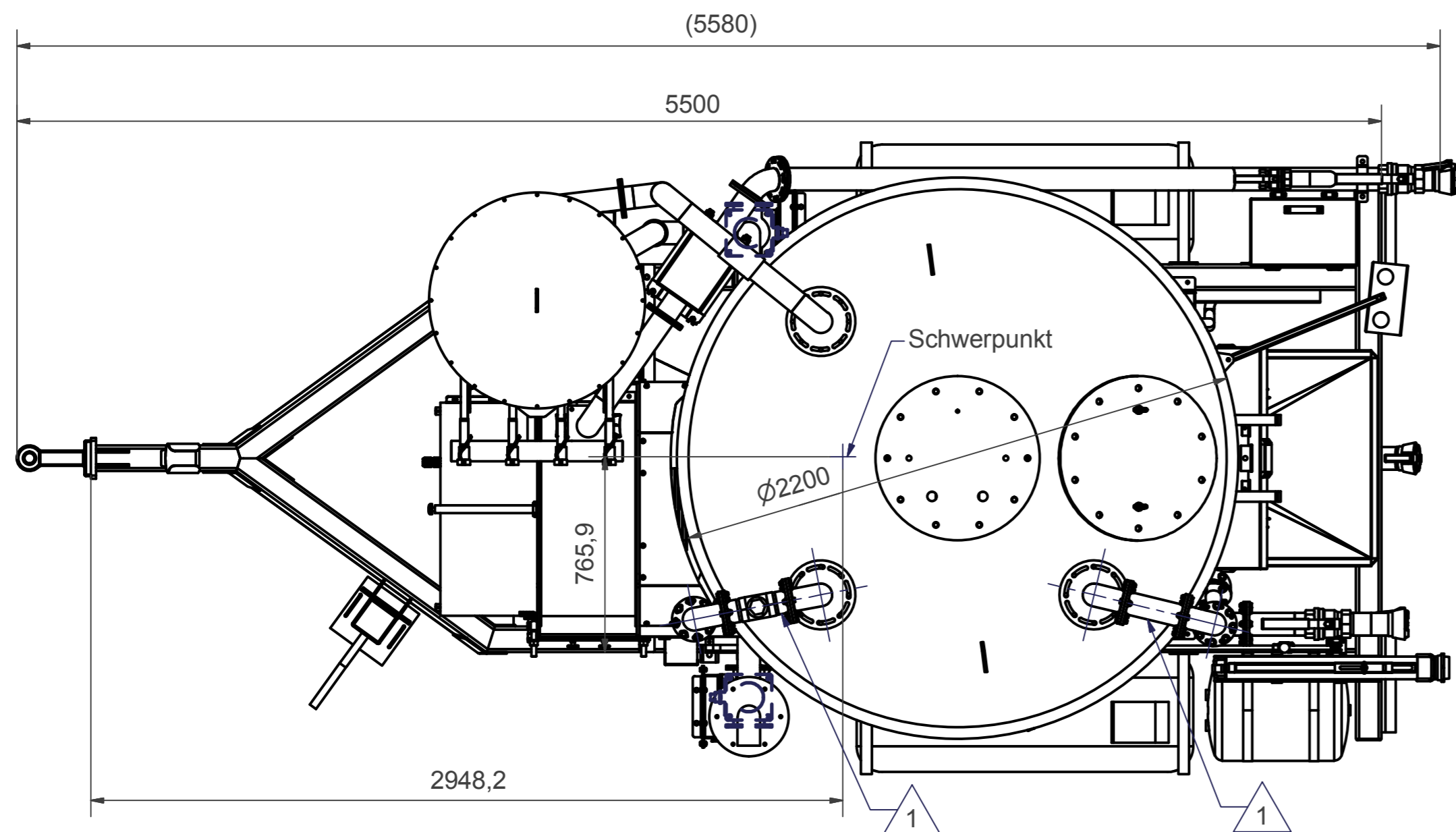


(1 : 40)

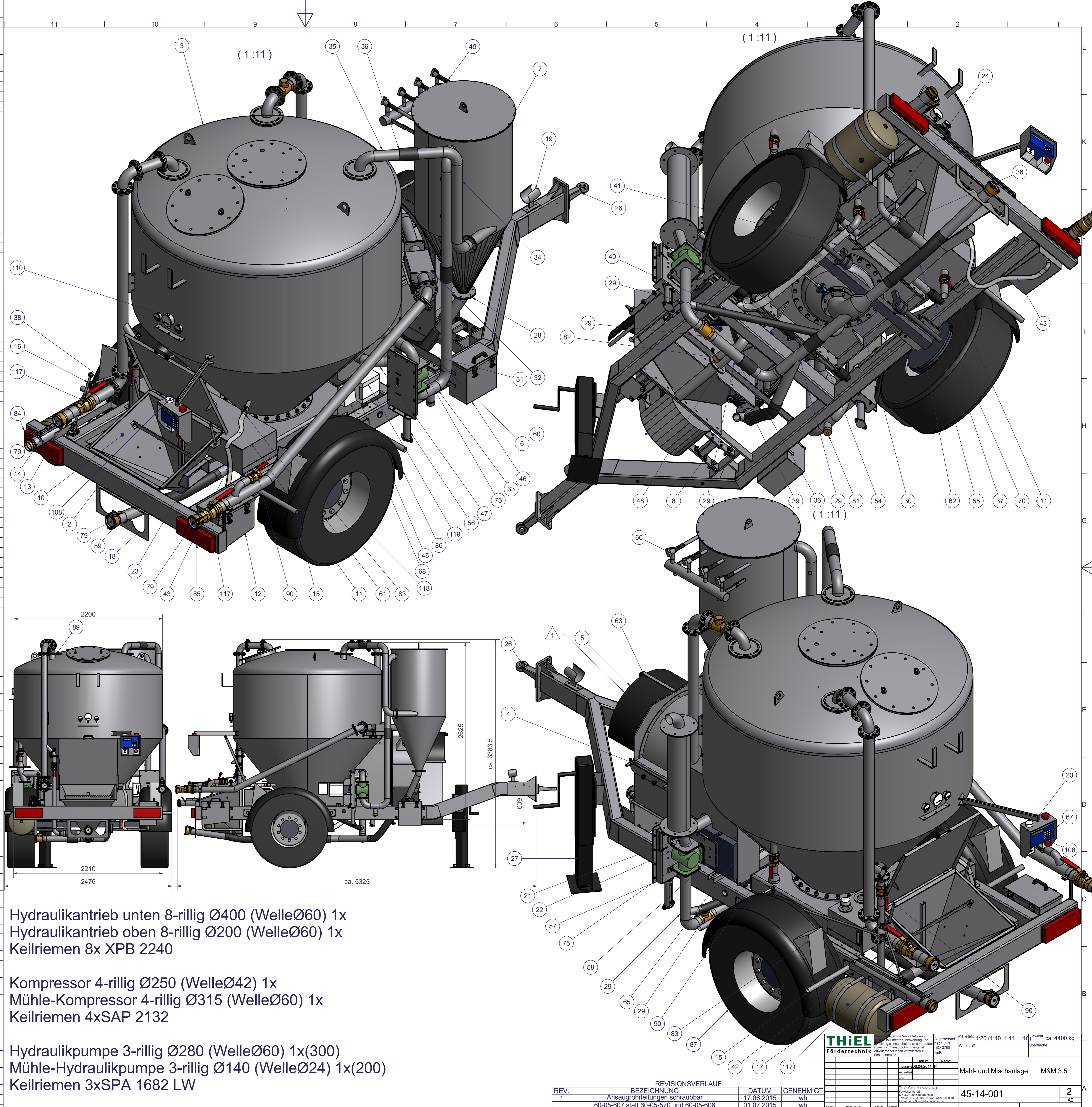
(1 : 40)



REVISIONSVERLAUF			
REV.	BEZEICHNUNG	DATUM	GENEHMIGT
1	Ansaugrohrleitungen schraubbar	17.06.2015	wh
-	60-05-607 statt 60-05-570 und 60-05-606	01.07.2015	wh

<b>THIEL</b> Fördertechnik	Weitergabe, sowie Vervielfältigung dieses Dokumentes, Verwertung und Mitteilung seines Inhaltes sind verboten, soweit nicht ausdrücklich gestattet. Zuwiderhandlungen verpflichten zu Schadenersatz.	Allgemeintol. nach DIN ISO 2768 -mK	Maßstab: 1:20 (1:40, 1:11, 1:10)	Gewicht: ca. 4400 kg
			Werkstoff:	Oberfläche:
		Datum: 06.04.2011	Mahl- und Mischanlage M&M 3,5	
		Name: pf	45-14-001	
		Kontrolliert:	1	
		Norm:	A2	
		Thiel GmbH Fördertechnik Fürwicker Str. 23 D-49624 Löringen/Bunnen Telefon: 05434-8080-0 Fax: 05434-8080-10 E-mail: info@foerdertechnik-thiel.de		
Status	Änderungen	Datum	Name	

POS./STCK	ARTIKELNR.	BEZEICHNUNG
1	162	45-14-099
2	1	45-14-105
3	1	45-14-150
4	1	45-14-165
5	1	45-14-190
6	1	45-14-198
7	1	45-14-200
8	1	45-14-285
9	1	45-14-286
10	1	45-14-310
11	1	45-14-315
12	1	45-14-335
13	1	45-14-345
14	1	45-14-350
15	4	45-14-355
16	1	45-14-370
17	1	45-14-380
18	1	45-14-384
19	1	45-14-385
20	1	45-14-398
21	1	45-14-419
22	1	45-14-420
23	1	45-14-425
24	1	45-14-430
25	1	45-14-435
26	1	45-14-437
27	1	45-14-438
28	1	45-14-450
29	1	45-14-460
30	1	45-14-465
31	1	45-14-470
32	1	45-14-475
33	1	45-14-480
34	1	45-14-485
35	1	45-14-490
36	8	45-14-498
37	1	45-14-501
38	1	45-14-505
39	1	45-14-506
40	1	45-14-508
41	1	45-14-514
42	1	45-14-515
43	1	45-14-516
44	1	45-14-520
45	1	45-14-523
46	1	45-14-525
47	1	45-14-530
48	1	45-14-532
49	4	45-14-537
50	1	45-14-545
51	1	45-14-550
52	1	45-14-553
53	1	45-14-555
54	2	45-14-560
55	2	45-14-563
56	1	45-14-570
57	1	45-14-580
58	1	45-14-620
59	1	45-14-630
60	1	45-14-635
61	1	45-14-656
62	2	45-14-661_1
63	1	45-14-687
64	2	45-14-691
65	1	45-14-701
66	4	45-14-703
67	1	45-14-705-01
68	1	45-14-705-03
69	1	45-14-720
70	4	45-14-726
71	1	45-14-735
72	1	45-14-740
73	1	45-14-744
74	1	45-14-746
75	2	45-14-840
76	3	45-14-842
77	3	45-14-843
78	1	45-14-844
79	3	45-14-845
80	2	45-14-847
81	1	45-14-849
82	1	45-14-850
83	2	45-14-857
84	1	45-14-864
85	1	45-14-865
86	2	45-14-867
87	2	45-14-868
88	1	45-14-872
89	6	45-14-863
90	3	60-01-198
91	1	60-05-210
92	1	60-05-211
93	1	60-05-212
94	1	60-05-213
95	1	60-05-216
96	1	60-05-217
97	3	60-05-223
98	1	60-05-266
99	1	60-05-298
100	4	60-05-323
101	8	60-05-327
102	2	60-05-607
103	1	60-05-616
104	1	60-05-620
105	1	60-44-342
106	1	60-44-347
107	1	60-62-108
108	1	Computer Digi-Star Modell
109	24	
110	1	GMM63-250
111	1	HKLVA20TM12
112	2	
113	2	ISO 4017 - M10 x 80
114	5	
115	24	
116	16	ISO 4762 - M10 x 90
117	2	Parker Kupferkugelventil XV520P XV520P-48
118	1	Parker Leitungsenden mit Anschraubverbindungen XV500P XV500P-16



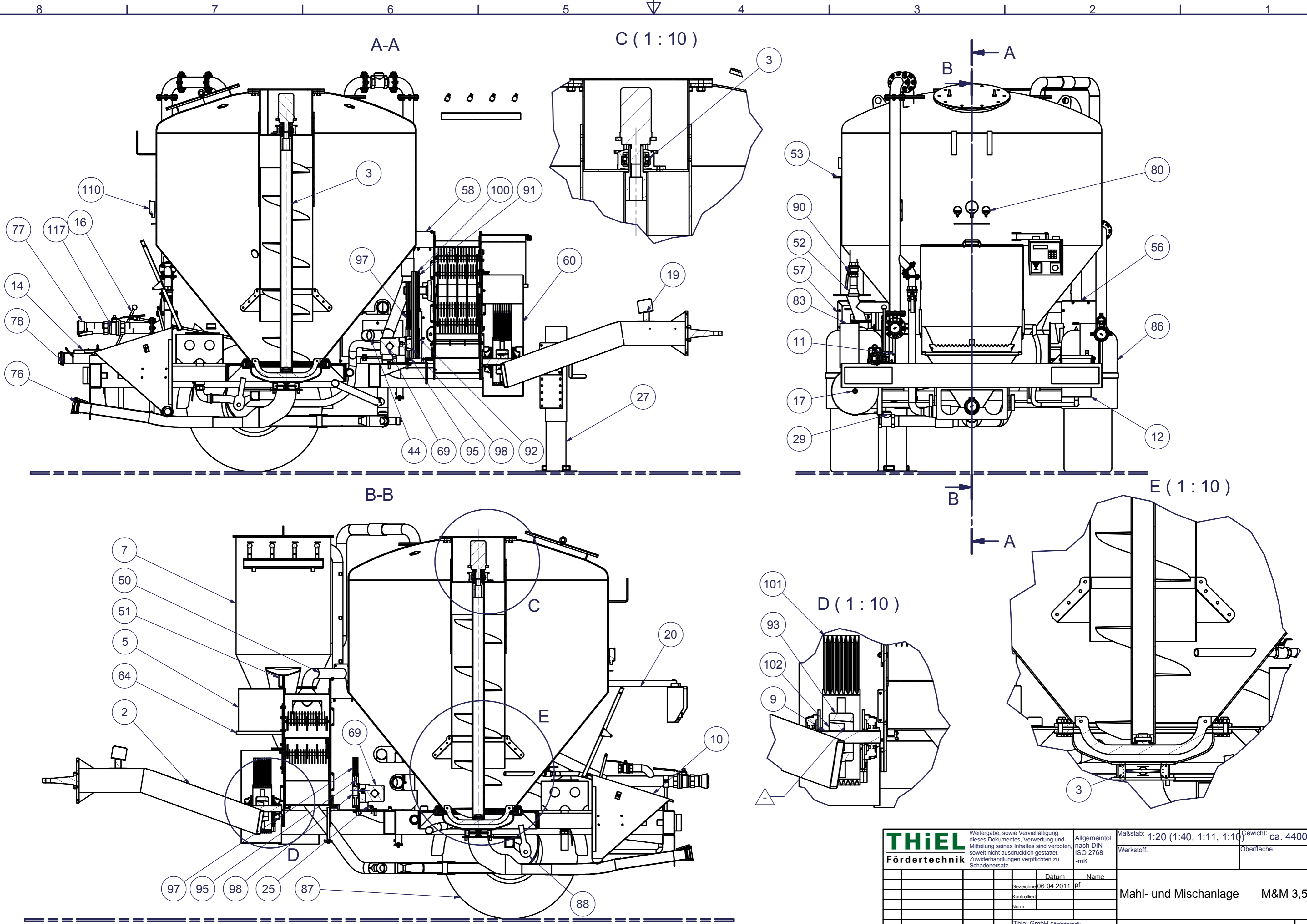
Hydraulikantrieb unten 8-rillig Ø400 (WelleØ60) 1x  
 Hydraulikantrieb oben 8-rillig Ø200 (WelleØ60) 1x  
 Keilriemen 8x XPB 2240

Kompressor 4-rillig Ø250 (WelleØ42) 1x  
 Mühle-Kompressor 4-rillig Ø315 (WelleØ60) 1x  
 Keilriemen 4xSAP 2132

Hydraulikpumpe 3-rillig Ø280 (WelleØ60) 1x(300)  
 Mühle-Hydraulikpumpe 3-rillig Ø140 (WelleØ24) 1x(200)  
 Keilriemen 3xSPA 1682 LW

REV.	BEZEICHNUNG	DATUM	GENEHMIGT
1	Ansaugröhrlösungen schraubbar	17.06.2015	wh
-	60-05-607 statt 60-05-570 und 60-05-606	01.07.2015	wh

<b>THIEL</b> Fördertechnik		Ihre Vertrieblings- betriebe, Vertretung überall in Europa und weltweit sind für Sie zuverlässig und leistungsfähig.		Allgemeines nach DIN ISO 2768 m-k		Maßstab: 1:20 (1:40, 1:11, 1:10) Flächen: ca. 4400 kg										
<table border="1"> <thead> <tr> <th>Datum</th> <th>Name</th> </tr> </thead> <tbody> <tr> <td>17.06.2015</td> <td>wh</td> </tr> <tr> <td>01.07.2015</td> <td>wh</td> </tr> </tbody> </table>				Datum	Name	17.06.2015	wh	01.07.2015	wh	Mahl- und Mischanlage		M&M 3.5				
Datum	Name															
17.06.2015	wh															
01.07.2015	wh															
<table border="1"> <thead> <tr> <th>Rev.</th> <th>Datum</th> <th>Name</th> </tr> </thead> <tbody> <tr> <td>1</td> <td>17.06.2015</td> <td>wh</td> </tr> <tr> <td>-</td> <td>01.07.2015</td> <td>wh</td> </tr> </tbody> </table>				Rev.	Datum	Name	1	17.06.2015	wh	-	01.07.2015	wh	45-14-001		2 AD	
Rev.	Datum	Name														
1	17.06.2015	wh														
-	01.07.2015	wh														



<b>THIEL</b> Fördertechnik		Weitergabe, sowie Vervielfältigung dieses Dokumentes, Verwertung und Mitteilung seines Inhaltes sind verboten, soweit nicht ausdrücklich gestattet. Zuwiderhandlungen verpflichten zu Schadenersatz.		Allgemeintol. nach DIN ISO 2768 -mK		Maßstab: 1:20 (1:40, 1:11, 1:10)		Gewicht: ca. 4400 kg	
		Datum: 06.04.2011		Name: pf		Sezeichne: 06.04.2011		Norm:	
		Kontrollen:				Mahl- und Mischanlage		M&M 3,5	
		Thiel GmbH Fördertechnik Färwicker Str. 23 D-49624 Lönigen/Bunnen Telefon: 05434-8080-0 Fax: 05434-8080-10 E-mail: info@foerdertechnik-thiel.de				45-14-001		3	
Status		Änderungen		Datum		Name		A2	